



iCON
P r o A u d i o

SX-3A

Акустические системы (студийные мониторы)



РУКОВОДСТВО ПОЛЬЗОВАТЕЛЯ



CE FC



N1630 EAC

Пожалуйста, внимательно прочтите все инструкции перед использованием, чтобы обеспечить оптимальную работу этого продукта. Сохраните эти инструкции для дальнейшего использования.

Важные указания по технике безопасности

1. Внимательно прочтите данное руководство перед использованием устройства.
2. Сохраните его для дальнейшего использования.
3. Примите к сведению и выполняйте все предупреждения, содержащиеся в руководстве пользователя, или на приборе.
4. Следуйте всем инструкциям, приведенным в данном руководстве.
5. Не подвергайте устройство воздействию дождя или влаги. Не допускайте попадания воды или других жидкостей на устройство.
6. При чистке корпуса или других частей устройства используйте только сухую, или слегка влажную мягкую ткань.
7. Не закрывайте вентиляционные отверстия и не препятствуйте надлежащей вентиляции данного устройства. Устанавливайте устройство в соответствии с инструкциями производителя.
8. Не используйте и не храните вблизи источников тепла, таких как радиаторы, отопительные приборы, плиты, или другие тепловыделяющие приборы.
9. Не нарушайте безопасность использования вилки с поляризацией или заземлением. Вилка с поляризованным разъемом имеет два выступа, один из которых шире другого. Вилка с заземлением имеет два выступа и третий контакт для заземления. Это необходимо для вашей безопасности. Если вилка из комплекта поставки не подходит к вашей розетке, обратитесь к электрику.
10. Не допускайте, чтобы на шнур питания наступали, или иным образом повреждали его предметы, находящиеся на нем, или напротив него. Особое внимание следует уделить вилкам, розеткам и месту выхода шнура из прибора.
11. Во избежание поражения электрическим током не прикасайтесь к открытым проводам во время работы устройства.
12. Используйте только приспособления/аксессуары, указанные производителем.
13. Отключайте данное устройство и все подключенное электрооборудование от сети во время грозы или при длительном неиспользовании.
14. Все работы по техническому обслуживанию следует поручать квалифицированному персоналу. Техническое обслуживание требуется, если прибор каким-либо образом поврежден, или не работает нормально.

ПРЕДУПРЕЖДЕНИЕ: Во избежание пожара, или поражения электрическим током не подвергайте данное устройство воздействию дождя, или влаги

Вступление

Система мониторинга! На этих страницах вы найдете подробное описание функций активной студийной системы мониторинга SX-3A, а также инструкции по ее настройке и использованию в дополнение к полному списку технических характеристик.

Пожалуйста, зарегистрируйте продукт на нашем веб-сайте по ссылке ниже
[www. iconproaudio.com/registration](http://www.iconproaudio.com/registration)

Как и в случае с большинством электронных устройств, мы настоятельно рекомендуем вам сохранить оригинальную упаковку. В случае, если изделие будет возвращено для технического обслуживания, потребуется оригинальная упаковка (или ее эквивалент в разумных пределах). При надлежащем уходе и достаточной циркуляции воздуха ваш активный студийный монитор SX-3A будет безупречно работать долгие годы.

Мы уверены, что этот продукт прослужит долгие годы безотказной работы и в том маловероятном случае, если ваш продукт не будет работать по самым высоким стандартам, мы приложим все усилия для устранения проблемы. Пожалуйста, запишите свой серийный номер.

Что в упаковке

- Пара акустических систем (студийных мониторов), правый активный, левый пассивный
- Руководство по быстрому запуску
- Аудио Link кабель, для коммутации активного и пассивного мониторов между собой
- Аудио кабель 2xRCA Stereo на 3,5 мм mini Jack для подключения к мобильным гаджетам
- Кабель электропитания IEC

Зарегистрируйте ваш iCON Pro Audio продукт в User Center

1. Проверьте серийный номер вашего устройства

Пожалуйста, перейдите по ссылке [http:// iconproaudio.com/registration](http://iconproaudio.com/registration) или отсканируйте QR-код ниже.



Введите серийный номер вашего устройства и другую информацию на экране. Нажмите “Submit”.

Появится сообщение с информацией о вашем устройстве, такая, как название модели и серийный номер. Нажмите “Register this device to my account”. Если вы увидите какое-либо другое сообщение, пожалуйста, свяжитесь с нашей службой послепродажного обслуживания.

2. Войдите на страницу своего личного кабинета для существующих пользователей или зарегистрируйтесь для новых пользователей

Существующий пользователь: Пожалуйста, войдите на свою личную страницу пользователя, введя свое имя пользователя и пароль.

Новый пользователь: Пожалуйста, нажмите “ Sign Up” и заполните всю информацию

3. Скачайте все полезные материалы

На странице будут отображены все ваши устройства, зарегистрированные под вашей учетной записью. Каждый продукт будет представлен в списке вместе со всеми доступными файлами, такими как драйверы, встроенное ПО, руководства пользователя на разных языках, программное обеспечение в комплекте и т.д. для скачивания.

Характеристики



Активная студийная мониторинговая система iCON SX обеспечивает плавный и точный отклик, что делает ее приятной для прослушивания. Вот некоторые из ее основных функций:

- Компактный и высокопроизводительный активный студийный монитор
- Активная акустическая система с профессиональным разделением частот
- Идеальное решение для мониторинга ближнего поля в любых системах звукозаписи, или вещания
- Предназначена для использования как в стереосистемах, так и в многоканальных установках
- Разработан ведущими инженерами-акустиками для удовлетворения любых требований в реальных студийных условиях звукозаписи
- Встроенный модуль питания с двумя усилителями для низкочастотных и высокочастотных динамиков. Выходная мощность: L/R: 30 Вт*2 + 10* 2 Вт

НЧ динамик

- Специально разработанный 4-дюймовый низкочастотный динамик iCON
- Бумажный конус из армированной бумаги Nomex® для четкого, чистого и очень открытого воспроизведения
- Объемное звучание SBR с низким уровнем потерь, благодаря жесткости излучателя на низких частотах, что минимизирует искажения и повышает качество звука и способностью выдерживать определённые нагрузки без теплового, или механического повреждения в течение длительного времени.
- Прогрессивная конструкция обеспечивает мягкое клиппирование и низкие искажения, даже при экстремальной нагрузке
- Массивная двухмагнитная ферритовая магнитная система с увеличенной высотой для превосходного воспроизведения низких частот
- Aluminum short circuiting ring и copper cap в магнитной системе, которые практически исключают искажения в работе динамика
- Очень жесткий корпус из литого под давлением алюминия с очень открытой геометрией для оптимизации воздушного потока и устранения компрессии

ВЧ динамик

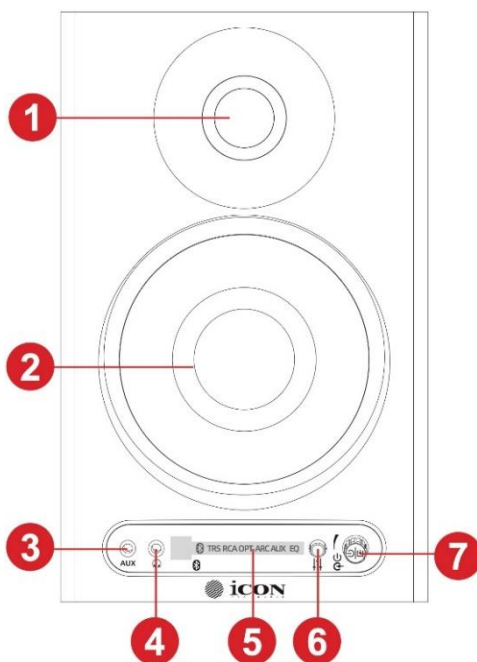
- Hi End купольный динамик
- Купол из мягкой ткани с оптимизированной геометрией и широким рассеиванием

- Большое объемное звучание для уменьшения искажений
- Магнитная система без магнитной жидкости, с низким уровнем потерь для открытого и детализированного звучания
- Массивная ферритовая система с двумя магнитами, обеспечивает высокую чувствительность и низкие искажения
- Расширенная задняя полость, оптимизированная для воздушного потока, обеспечивает низкую компрессию и низкую резонансную частоту
- Прочная панель, отлитая под давлением, имеет геометрическую структуру с оптимизированным излучением звука

Кабинет

- Прочная и жесткая конструкция
- Оптимизированная для предотвращения дифракции гладкая конструкция передней панели
- Увеличенная толщина передней панели устраняет вибрацию, или звуковое излучение корпуса
- Высококачественный звукопоглощающий материал, обеспечивает продолжительное воспроизведение высококачественных басов
- Регулировка высоких, средних и низких частот

Передняя панель



1. Мягкий тканевый купольный 1" ВЧ излучатель

Мягкий тканевый излучатель и магнитная система без ферромагнитной жидкости, обеспечивают гладкую высокочастотную характеристику, создавая открытое и детализированное звучание.

2. 4" НЧ излучатель

Специально разработанный 4-дюймовый низкочастотный динамик с бумажным конусом, армированным Nomex®, для четкого, чистого и открытого воспроизведения.


3. AUX вход

4. Выход для наушников

5. Светодиодный индикатор входов

BT (Bluetooth), TRS, RCA, OPT, ARC, AUX

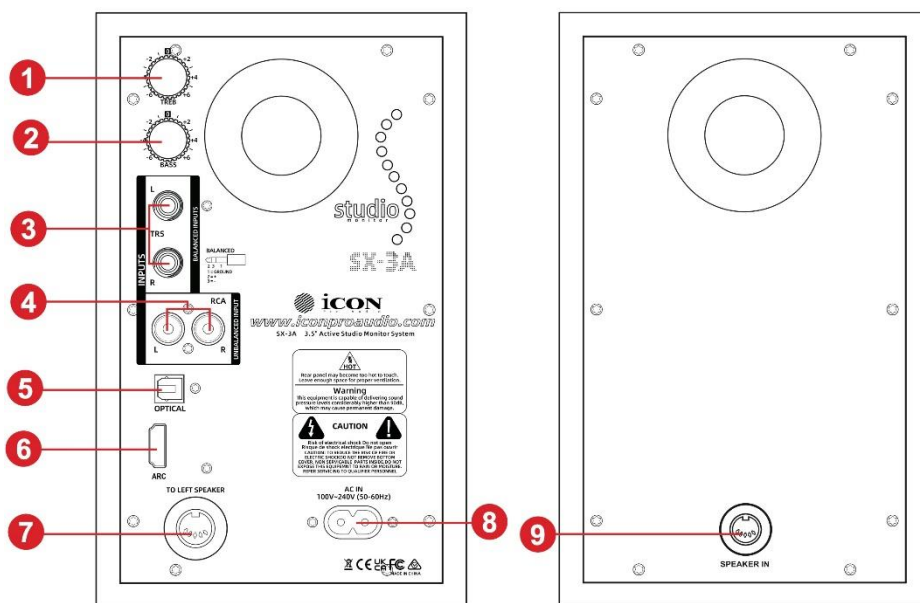
6. Звуковые эффекты (эквалайзер EQ)

Нажмите кнопку  для выбора звукового режима: Music/Speciality

7. Включение электропитания и выбор источника сигнала

Нажмите кнопку  чтобы выбрать источники входного сигнала: Bluetooth/TRS/RCA/OPT/ARC/AUX

Задняя панель



1. Регулятор высоких частот

2. Регулятор низких частот

3. Балансные входы 2x1/4" TRS L/R

4. Небалансные входы 2xRCA L/R

5. Цифровой вход Optical TOSLINK

6. Цифровой вход HDMI ARC

7. Аудио выход для подключения левого (пассивного) монитора

8. Разъем электропитания

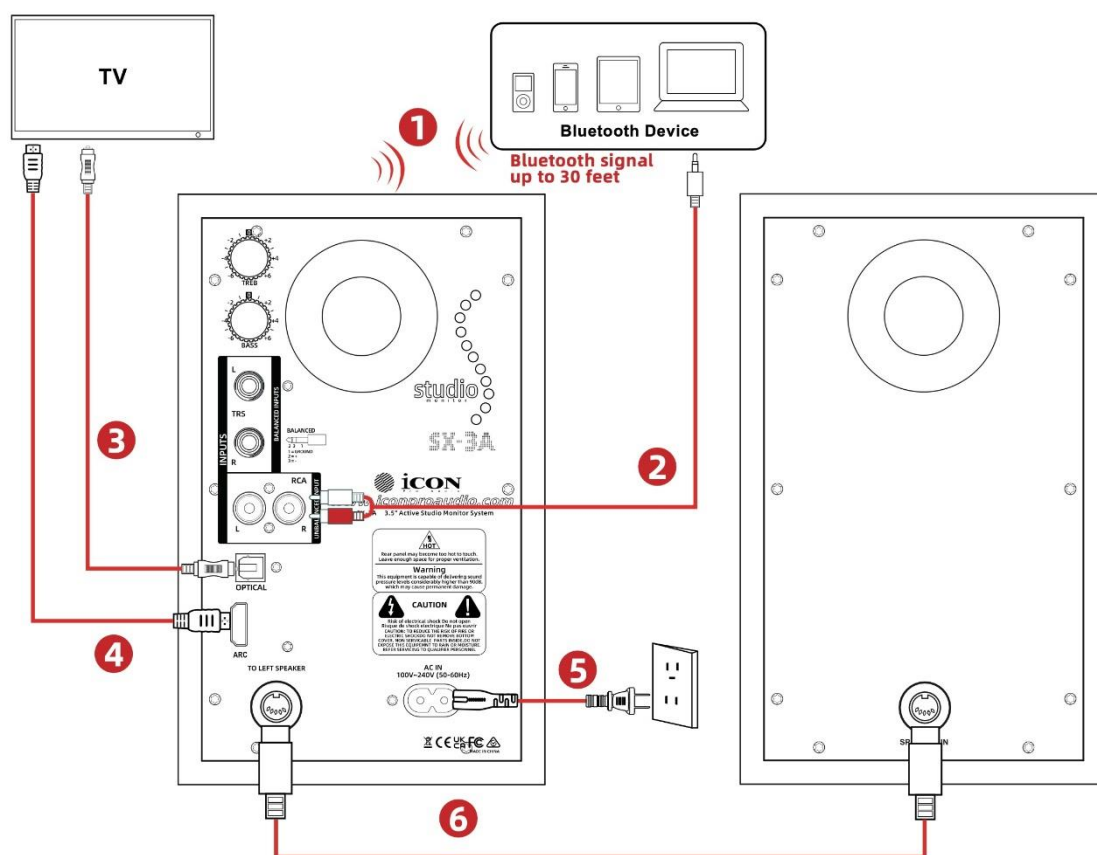
9. Аудио вход для подачи сигнала с правого (активного) монитора

Схема подключения

Подключение источников аудио сигнала к SX-3A

Примечание: Прежде чем подключать внешнее оборудование и включать устройство, запомните правило "последним включай, первым выключай" для усилителей мощности (и мониторов с питанием). При включении системы убедитесь, что все кабели подключены. Включите микшер и любое другое внешнее оборудование, а затем включите, мониторы SX-3A. При выключении питания сначала выключите SX-3A, а затем микшер и внешнее оборудование.

Подключите акустическую систему SX-3A через аналоговые и цифровые входы и выходы на передней и задней панели. Следуйте инструкциям, приведенным в следующей таблице, чтобы быстро подключиться к микшерному пульта, или аудио интерфейсу.



1. Беспроводное соединение Bluetooth

2. Аудио кабель 2xRCA на 3,5 мм Stereo mini Jack

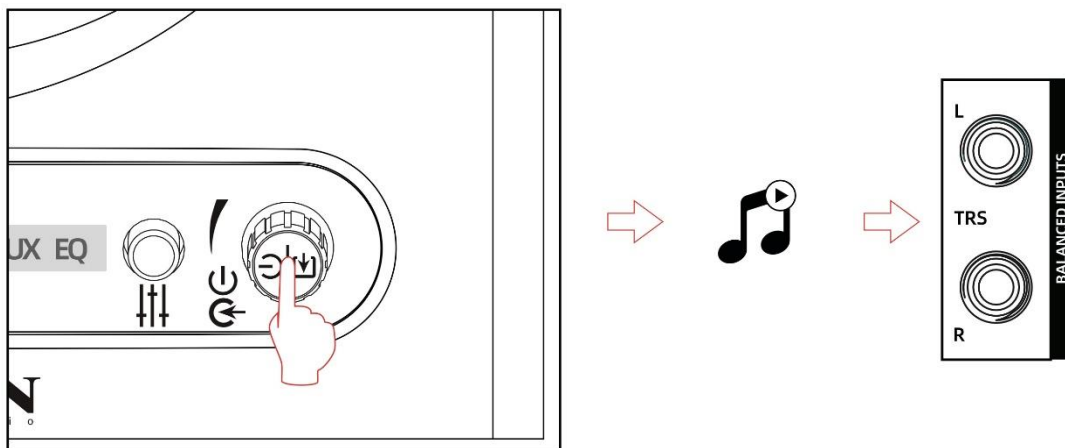
3. Цифровой кабель Optical TOSLINK

4. Высокоскоростной кабель HDMI ARC

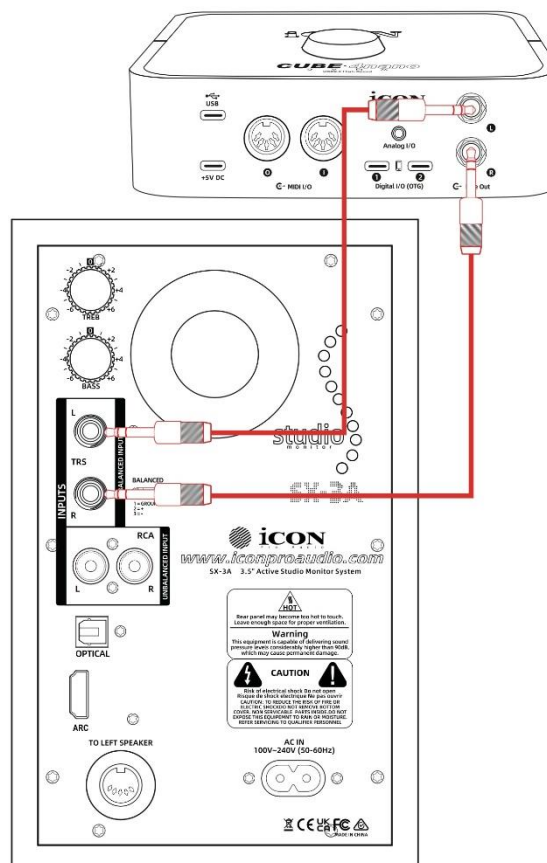
5. Кабель электропитания IEC

6. Аудио кабель коммутации 2-х мониторов SX-3A (активного и пассивного)

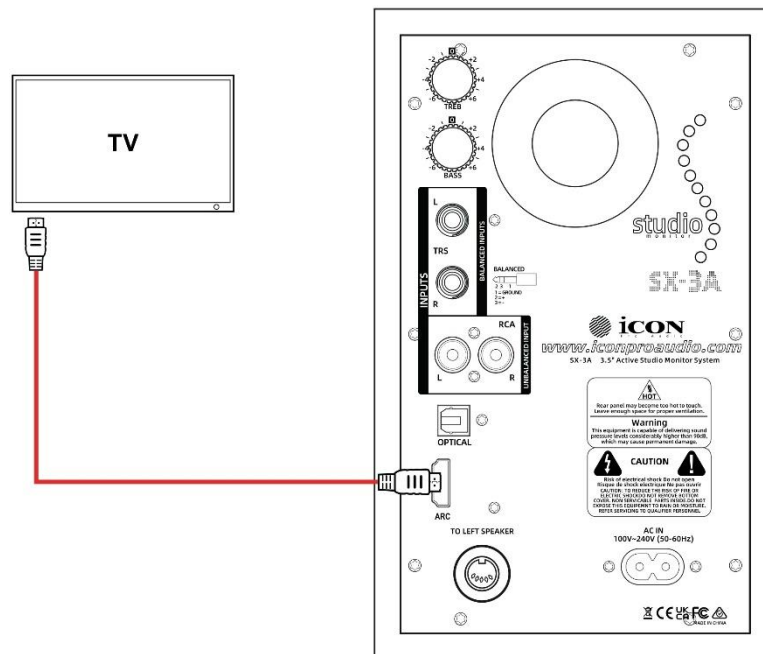
Подключение 1/4" TRS



1. Включите акустическую систему и кратковременным нажатием на многофункциональный контроллер, переключитесь в режим TRS, после чего загорится индикатор режима TRS
2. Для подключения к источнику звука используйте балансные аудиокабели
3. Включите воспроизведение на источнике звукового сигнала и отрегулируйте громкость, вращая многофункциональный контроллер



Подключение к телевизору

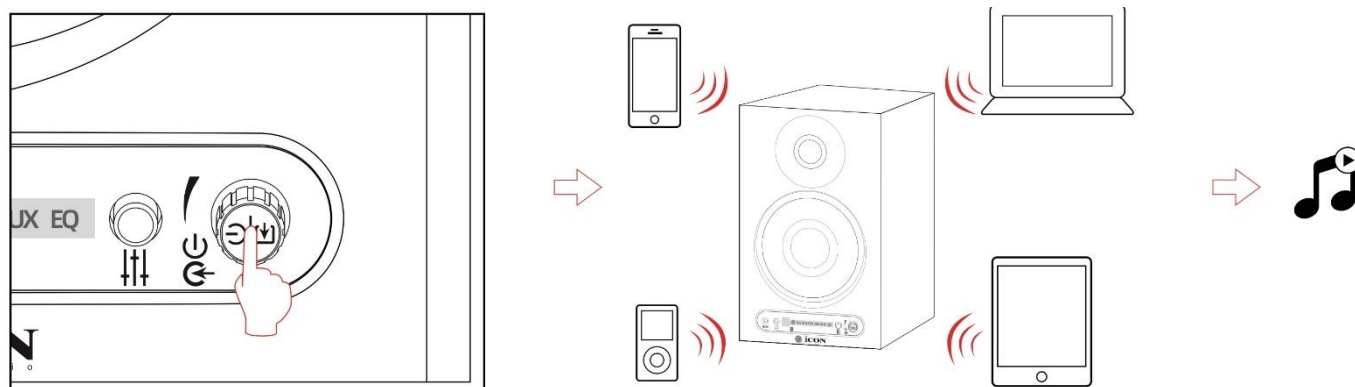


Настройка PCM звукового формата на вашем телевизоре

Когда HDMI кабель подключен и на SX-3A горит светодиодный индикатор ARC, если телевизор или звуковая панель не воспроизводят звук, пожалуйста, настройте телевизор следующим образом:

1. Нажмите кнопку **Menu** на пульте дистанционного управления телевизора
2. Нажимайте клавиши со стрелками на пульте дистанционного управления, чтобы перейти к разделу **Audio Settings**
3. Нажмите кнопку **OK** на пульте дистанционного управления
4. Прокрутите меню до пункта **Advanced Audio** и нажмите **OK**. На некоторых телевизорах может отсутствовать пункт **Advanced Audio**, и вместо него могут отображаться другие пункты для настройки звука
5. Прокрутите до пункта **Audio Output Mode**, или **Digital Audio Output Mode** и нажмите **OK**
6. Прокручивайте меню, пока для данного аудиовыхода не отобразится **PCM**
7. Нажмите **OK** для сохранения настроек

Подключение Bluetooth устройств



1. Включите акустическую систему и кратковременно нажмите многофункциональный контроллер, чтобы переключиться в режим Bluetooth, после чего загорится индикатор режима BT
2. Перейдите в раздел настройки на ваших устройствах-источниках (мобильные телефоны, планшеты и т.д.) и выполните поиск близлежащих устройств Bluetooth, в списке вы найдете "SX-3A"
3. Воспроизводите звуковые дорожки на своем внешнем устройстве и отрегулируйте громкость до нужного уровня
4. Быстро дважды нажмите на многофункциональный контроллер для отключения Bluetooth

Примечание: Подключение по Bluetooth и совместимость могут отличаться для разных устройств-источников в зависимости от их версий программного обеспечения

Чтобы в полной мере использовать функции Bluetooth этого устройства, пожалуйста, убедитесь, что ваше мобильное устройство поддерживает профили A2DP и AVRCP

Технические характеристики

Характеристики	Значения
ВЧ динамик	20 мм с купольным шелковым излучателем
НЧ динамик	4" бумажный излучатель с армированием Nomex®
Диапазон частот	50-20000 Гц
Мощность ВЧ усилителя	2x 10 Вт, 8 Ом (пара)
Мощность НЧ усилителя	2x 30 Вт, 4 Ом (пара)
Чувствительность входов	RCA небалансный – 600 мВ (+/-50 мВ)
	TRS балансный – 2000 мВ (+/-500 мВ)
S/N	L/R >85 дБ
THD	<1%
Регуляторы	Тембра ВЧ/НЧ
Кнопка	Звуковых эффектов Music/Speciality
Энкодер	Включения и выбора источников сигнала Bluetooth/TRS/RCA/OPT/ARC/AUX
Аналоговые входы	2x 1/4" TRS (L/R) балансные, 2x RCA (L/R), 1/8" mini Jack AUX
Аналоговые выходы	1/8" TRS mini Jack стерео для наушников
Цифровые входы	HDMI-ARC, Optical Toslink
Беспроводное соединение	Bluetooth 5.3
Корпус	MDF с портом фазоинвертора на тыльной панели
Электропитание	100-240 В, 50/60 Гц
Размеры (ВхШхГ)	186x140x230 мм
Вес	1,717 кг (L) + 2,06 кг (R)
В комплекте	(2) SX-3A, (1) аудио кабель 2x RCA – 3,5 мм mini Jack, (1) аудио кабель Link, (1) кабель питания, инструкция пользователя

iCON Pro Audio

Гонконг, Flat F, 15/F., Fu Cheung Centre, No. 5-7 Wong Chuk Yeung Street, Fo Tan, Shatin, N.T., Hong Kong