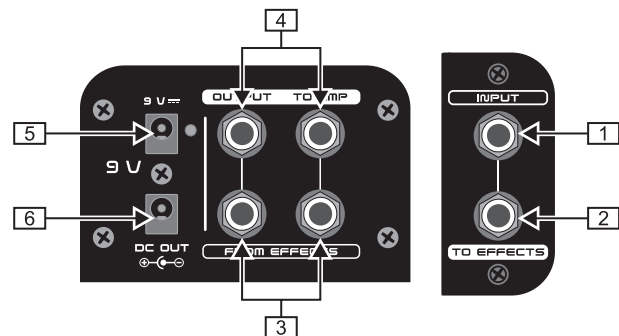


# PEDAL BOARD PB1000



Благодарим за доверие, оказанное нам покупкой BEHRINGER PEDAL BOARD PB1000. Этот высококачественный и легкий кейс способен вместить до 12 педалей эффектов. Прилагаемый блок питания 1.7 А имеет распределительный кабель для питания целой коллекции «примочек».



## КОММУТАЦИЯ

- 1 К входу *INPUT* на 6,3-мм TS-разъеме подключите инструментальный кабель. Для коммутации с инструментом старайтесь использовать только высококачественные кабели.
- 2 Через выход *TO EFFECTS* на 6,3-мм TS-разъеме сигнал посылается на педали эффектов (на иллюстрации – на TU300).
- 3 На входы *FROM EFFECTS* на 6,3-мм TS-разъемах направляется конечный стереосигнал цепочки эффектов (на иллюстрации – выход DR100).
- 4 Выходы *OUTPUT TO AMP* на 6,3-мм TS-разъемах посылают сигнал на усилитель/усилители.
- 5 К разъему 9 V подключите прилагаемый блок питания 9 В.
- 6 К разъему *DC OUT* подключите прилагаемый распределительный кабель и соедините его со всеми педалями эффектов.

## ГАРАНТИЯ

Актуальные гарантийные условия Вы можете найти на нашем Веб-сайте <http://www.behringer.com>.

## ТЕХНИЧЕСКИЕ ХАРАКТЕРИСТИКИ

Разъемы	6,3-мм моноджек
Блок питания	Адаптер 9 В, 1.7 А с выключателем (прилагается) США/Канада 120 В~, 60 Гц <b>GPE182-090170-1 (HSB-UL)</b> Европа/Австралия 230 В~, 50 Гц <b>GPE182-090170-2 (HSB-EU)</b> Соединенное Королевство <b>GPE182-090170-3 (HSB-UK)</b> Корея 220 В~, 60 Гц <b>GPE182-090170-4 (HSB-SAA)</b> Китай 220 В~, 50 Гц <b>GPE182-090170-5 (HSB-CCC)</b> Япония 100 В~, 50/60 Гц <b>GPE182-090170-6 (HSB-JP)</b>
Разъем питания	2-мм DC-Разъем, минусовой сердечник (с последовательным распределительным кабелем)
Потребляемая мощность	2 мА
Габариты (В x Ш x Г)	504.3 мм x 663.6 мм x 115 мм
Вес	прибл. 5.33 кг (включая блок питания и распределительный кабель)

Фирма BEHRINGER прилагает все усилия для обеспечения высочайшего качества своей продукции. Необходимые модификации производятся без предварительного уведомления. Поэтому технические данные и внешний вид устройства могут отличаться от приведенных в данном документе.

## УКАЗАНИЯ ПО ТЕХНИКЕ БЕЗОПАСНОСТИ

Не эксплуатируйте прибор вблизи от источников воды и тепла. Применяйте только авторизованные дополнительные устройства. Никогда не ремонтируйте прибор самостоятельно. Ремонт может производить только квалифицированный специализированный персонал, **особенно при повреждениях сетевого провода или сетевой вилки.**

Технические характеристики и внешний вид прибора могут быть изменены без предварительного уведомления. Содержащаяся здесь информация является актуальной на момент сдачи документа в печать. Фирма BEHRINGER не несет ответственность за ущерб, причиненный лицу какой-либо формулировкой, изображением или утверждением, приведенным в настоящем документе. Цвет и спецификация продукта могут незначительно отличаться от приведенных. Продукты BEHRINGER продаются только нашими авторизованными дилерами. Дистрибьюторы и дилеры не являются представителями BEHRINGER и не имеют права связывать BEHRINGER явными или подразумеваемыми обязательствами или утверждениями. Полная или частичная перепечатка или размножение настоящего документа в любой форме и любым способом, электронным или механическим, допускается только с письменного согласия BEHRINGER International GmbH. **ВСЕ ПРАВА ЗАЩИЩЕНЫ.**  
© 2007 BEHRINGER International GmbH. BEHRINGER International GmbH, Hanns-Martin-Schleyer-Str. 36-38, 47877 Willich-Muenchheide II, Германия. Тел. +49 2154 9206 0, Факс +49 2154 9206 4903

# PEDAL BOARD PB1000

## ПРИМЕРЫ ИСПОЛЬЗОВАНИЯ

(Изображенные продукты, за исключением PB1000, не прилагаются)

